



# FLAGPOLE

## Côte d'Ivoire



Dossier  
Technique



**LC** & **TRIDENT**  
LEADERCOM SUPPORT



	Présentation < FLAGPOLE >	5-13
1-	Introduction	14
1.1-	Contexte et motivation	14
1.2-	Objectifs du projet	15
1.3-	Description des composants du projets	16
1.3.1-	Lieu d'implantation	16
2-	Description générale du projet	17
3-	Impact et valeur ajoutée	17
4-	Description technique du projet	17
4.1-	Caractéristiques structurelles	17
4.1.1-	Système de peinture et protection	18
4.1.2-	Accessoires et équipements	18
4.2-	Drapeaux fournis	19
4.3-	Socle – Fondation du mât de drapeau	19
4.3.1-	Caractéristiques du socle	19
4.3.2-	Analyse du sol et contraintes géotechniques	20
4.3.3-	Dispositif de fixation et répartition des charges	20
5-	Description du coût du projet	21
5.1-	Terrassement général autour du mât	21
5.2-	Massif en béton armé	21
5.3-	Fourniture et montage du mât	21
5.4-	Les couleurs du Côte d'Ivoire	22
5.5-	Esplanade (Travaux et Aménagements)	22
5.6-	Electricité et installation générale	22
	Assistance et maintenance • Nos Services • Contrats actuels • Révision et réparations majeures	25
	Nos prestations incluent • Réalisations récentes	26



**LEADERCOM**  
Abidjan

**Toujours un temps d'avance**



### Proposition de nom pour le site

1. Place de la solidarité
2. Esplanade de la liberté
3. Place de l'unité ivoirienne
4. Esplanade du peuple ivoirien
5. Place du Côte d'Ivoire
6. Place du peuple



# Présentation

## Hisser le Drapeau National aux Sommets de Nos Rêves et Aspirations

Le drapeau national de la Côte d'Ivoire, à l'image de la terre d'espérance qu'est la nation ivoirienne, incarne des valeurs de paix, d'hospitalité et de liberté.

Symbole de fierté, de d'espoir, il reflète les aspirations d'un peuple engagé à bâtir un pays prospère, grâce à sa brave population engagée dans l'ensemble des secteurs du développement notamment l'Agriculture, pilier du passé, du présent et du futur glorieux de notre pays. À travers ce projet audacieux, nous souhaitons ériger un mât de drapeau monumental de 100 mètres de haut.

Ce monument ne se contentera pas de porter nos couleurs nationales, il deviendra un puissant symbole de la grandeur et des ambitions de la Côte d'Ivoire.

### Mise en valeur du drapeau national

Ce mât, visible de tous les recoins de la capitale économique, deviendra une figure emblématique du paysage ivoirien. Les couleurs orange, blanche et verte flotteront majestueusement dans le ciel, évoquant l'unité nationale, la paix et l'espoir.

Ce drapeau rappellera à chaque Ivoirien son attachement à sa patrie et inspirera un respect profond pour ceux qui ont œuvré à l'émancipation et au développement de notre nation, sur les valeurs d'amour et de paix.

### Liberté et Fierté

Plus qu'un symbole physique, ce mât de 100 mètres représentera la dignité, l'hospitalité et l'esprit d'accueil du peuple ivoirien. Il incarnera notre engagement à occuper une place de choix sur la scène internationale. Flottant au sommet, le drapeau deviendra un rappel constant de la fierté nationale et une invitation à avancer avec détermination vers un avenir encore plus radieux.

# Monumental

## Les mâts de drapeau les plus hauts du monde

Leadercom, en partenariat avec Trident Support, expert mondial dans la conception, la fabrication et l'installation de Stately Flagpoles™ et de Monumental Flagpoles™, est fière de collaborer avec l'entreprise actuellement détentrice du record Guinness pour les six plus hauts mâts de drapeau autoportants au monde.

Forte de cette expertise, Leadercom est prête à accompagner votre organisation dans la construction d'un mât de drapeau emblématique, conçu pour laisser une impression durable.



165m

Dushanbe, Tadjikistan



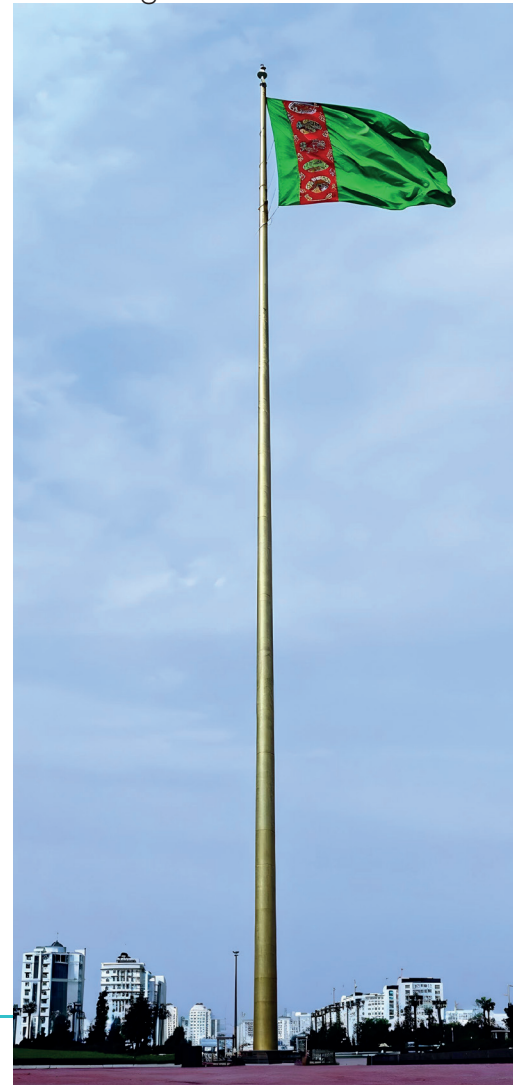
162m

Baku, Azerbaïdjan



133m

Ashgabat, Turkménistan



# Flagpoles™

132m

Aqaba, Jordanie



127m

Amman, Jordanie



123m

Abu Dhabi, U.A.E.



# Esplanade de la liberté

Autour de ce symbole national, tout un environnement récréatif peut se créer



# 100m

**Les Stately Flagpoles™ de Trydent support allient élégance et impressionnante hauteur, conception supérieure et durabilité pour une apparence véritablement “majestueuse”.**

## **Unité et cohésion**

Le drapeau national est le lien qui transcende nos différences ethniques, culturelles et sociales.

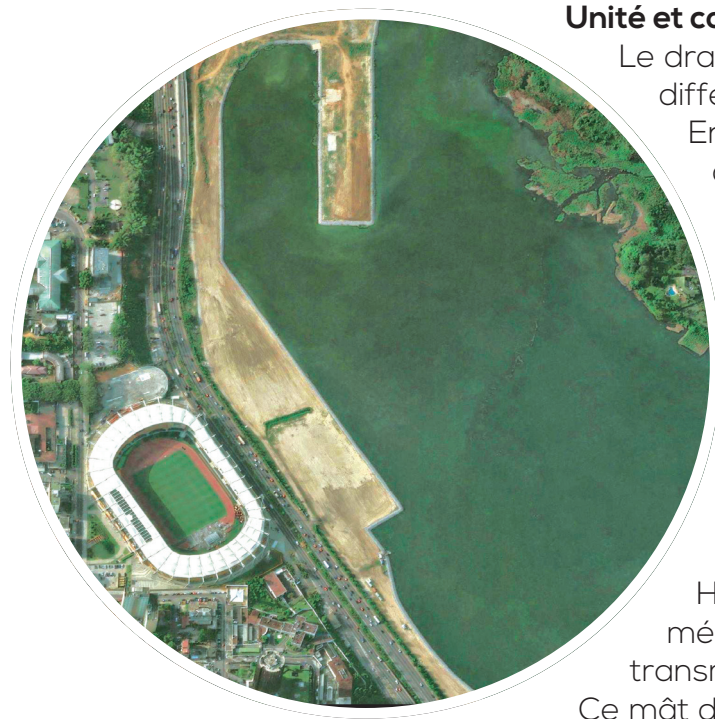
En érigeant ce mât, nous créons un symbole d'unité, de fraternité et de solidarité, inspiré par les idéaux des pères fondateurs de notre nation. Cet édifice sera le reflet de notre volonté collective de promouvoir la solidarité, la prospérité et l'harmonie sociale en Côte d'Ivoire.

## **Histoire et héritage**

Le drapeau ivoirien raconte une histoire riche de luttes, d'espairs et de réussites.

Hissé à une telle hauteur, il honorera la mémoire de ceux qui ont façonné notre pays et transmettra leur héritage aux générations futures.

Ce mât de drapeau deviendra un rappel visuel de la résilience, de la dignité et des aspirations de notre nation, tout en renforçant notre identité collective.



# Esplanade de la liberté

## Autour de ce symbole

### Description de l'édifice et du drapeau

Ce monument architectural de 100 mètres de haut sera un chef-d'œuvre de design et de technologie. Équipé de systèmes d'éclairage LED de pointe, il brillera de jour comme de nuit, attirant l'admiration des citoyens et des visiteurs. Le mât portera un drapeau d'une superficie exceptionnelle de 600 m<sup>2</sup>, conçu pour résister aux conditions climatiques les plus extrêmes. Flottant dans le ciel ivoirien, il reflétera la grandeur et l'unité de notre nation, faisant écho à la beauté et à la fierté de la Côte d'Ivoire.

### Ses lumières LED de dernière génération

mettront en valeur la splendeur du mât, créant un spectacle visuel unique qui attirera l'admiration et la fierté des citoyens et des visiteurs. Le mât, conçu pour résister aux intempéries et aux vents les plus forts, portera au sommet un drapeau d'une envergure exceptionnelle de 600 m<sup>2</sup>, inédit et unique en Afrique. Flottant majestueusement dans le ciel, le drapeau incarnera la puissance, la grandeur et **l'unité de la Côte d'Ivoire**, visible de loin et rappelant à tous la beauté et la dignité de la nation.

### Évènementiel

Salons  
Chapiteau pour tous les événements  
Cérémonies officielles  
Concerts...

### Complexe récréatif

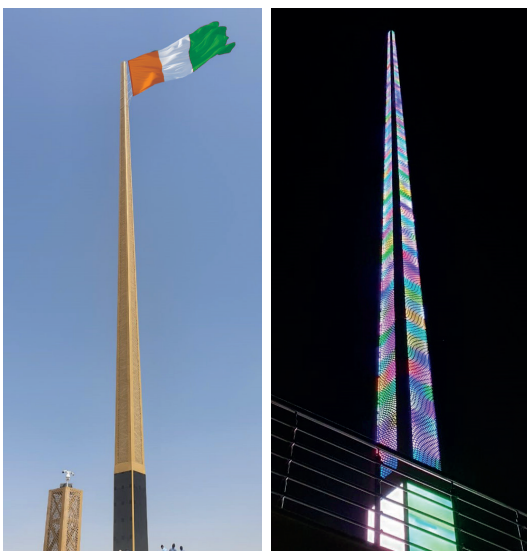
Piscine  
Petit parc d'attraction pour les enfants  
Buvettes...

### Commerces

Restaurants  
Bar lounge VIP donnant sur le fleuve  
Boîte de nuit...

### Sculptures

Reproduction de sculpture sur le parvis montrant les différentes régions



Mât carré lumineux (avec animation du mât) la nuit



Mât rond

**De la conception à l'assemblage final et à la maintenance du cycle de vie, Trident Support et Leadercom offrent une solution complète pour vos besoins en matière de mât de drapeau**

Trident support ne vend pas seulement des mâts. **Nous les installons et entretenons la maintenance**, offrant ainsi un service complet pour vos besoins en mâts. Que votre mât soit un mât commercial standard installé au niveau du sol, un grand mât de drapeau installé sur le toit d'un bâtiment, ou un mât monumental

**Monumental Flagpole™ installé n'importe où dans le monde**, l'équipe d'installation technique de Leadercom possède l'expérience et les compétences nécessaires pour un travail efficace et en toute sécurité.

Avant toute vente, leadercom offre à ses clients une consultation gratuite et conseil gratuit sur les hauteurs de mât, matériaux, finitions et techniques de montage qui conviennent aux emplacements souhaités.

**La grandeur du drapeau est également prise en considération à la demande du client.**



# Esplanade de la liberté

## Cérémonie officielle



### Une journée nationale pour honorer le drapeau

Nous proposons d'instituer une journée dédiée à la célébration du drapeau national.

Chaque année, à une date symbolique, les Ivoiriens se réuniront pour des cérémonies de lever de drapeau, des moments de recueillement et des prières pour la paix et la prospérité de notre pays.

Ce jour sera également l'occasion de renouveler le drapeau du mât monumental, symbolisant le renouveau de l'engagement national.

Cette journée deviendra un événement fédérateur, unissant les générations autour des valeurs de solidarité, de fraternité et d'amour pour la patrie.

# Écran Led

**Une installation d'écran LED extérieur est un dispositif de haute technologie, conçu pour diffuser du contenu visuel en plein air avec une qualité d'image exceptionnelle.**

Idéal pour des événements en plein air, des concerts, des festivals ou des projections publiques, cet écran offre une visibilité optimale, même en plein jour, grâce à sa luminosité ajustable et sa résolution haute définition. Robuste et résistant aux intempéries, il est monté sur une structure solide, garantissant une utilisation sécurisée en toutes conditions. Son grand format permet d'attirer l'attention et d'offrir une expérience immersive, visible de loin par un large public.





# Présentation

du Projet de construction d'un mât de drapeau de 100m  
à l'esplanade de la liberté, Abidjan

## 1- Introduction

### 1.1- Contexte et motivation

Le projet de construction d'un mât de drapeau de 100 mètres de hauteur à l'esplanade de la liberté à Abidjan répond à une volonté de renforcer le patrimoine culturel et historique de la Côte d'Ivoire. Ce lieu emblématique, permettra de créer une harmonie visuelle et symbolique entre ces deux monuments phares, célébrant à la fois l'histoire et l'avenir du pays.

Ce projet s'inscrit également dans la continuité des cérémonies patriotiques. Lors des célébrations de l'indépendance, les avions militaires survolent l'esplanade de la liberté et la place du souvenir, offrant ainsi un spectacle aérien impressionnant. L'ajout de ce mât de 100 mètres viendra compléter cette mise en scène, créant une scène historique et emblématique qui renforcera le sentiment patriotique et l'unité nationale.



## 1.2- Objectifs du projet

- Symboliser l'unité nationale : Le mât de drapeau représentera la fierté nationale et servira de rappel constant des valeurs d'indépendance et de solidarité.
- Créer une harmonie monumentale : l'identité et l'histoire partagées, établissant un lien entre la mémoire de l'indépendance et la célébration des 64 ans de souveraineté.
- Promouvoir l'attractivité touristique : Le mât, par sa hauteur exceptionnelle, deviendra un point de repère et une attraction touristique pour Abidjan.
- Créer une infrastructure durable et sécurisée : Garantir la pérennité de la structure par une conception respectant les standards internationaux et les normes de sécurité en vigueur.
- Incarner la modernité et l'avenir de la Côte d'Ivoire : Ce projet vise à illustrer l'ouverture de la Côte d'Ivoire vers le futur à travers une infrastructure moderne, tout en valorisant ses traditions historiques et culturelles.



## 1.3- Description des composants du projet

### 1.3.1- Lieu d'implantation

L'esplanade de la liberté, située au cœur d'Abidjan, a été choisie comme site d'implantation en raison de son importance historique et symbolique. Cet emplacement est stratégique, non seulement pour son accessibilité et sa fréquentation par les citoyens et les visiteurs. Cette disposition crée une harmonie visuelle et symbolique entre des monuments, célébrant à la fois le passé et l'avenir de la Côte d'Ivoire

Cet espace accueillera un aménagement complet du paysage pour offrir un cadre agréable et fonctionnel aux visiteurs. Les aménagements incluront :

- Espaces verts et plantations d'arbres, renforçant l'aspect écologique et fournissant des zones ombragées.
- Allées piétonnières et zones de repos avec bancs, facilitant la circulation et le confort des usagers.
- Éclairage public à LED, valorisant le mât et assurant la sécurité en soirée.
- Dispositifs d'accès et de sécurité : zones délimitées et contrôlées pour les événements et cérémonies.

## 2- Description générale du projet

Le projet consiste à ériger un mât autoportant de 100 mètres de hauteur, conçu pour résister aux conditions climatiques locales telles que les vents violents, la chaleur et les pluies. Ce mât sera équipé d'un système de levage motorisé permettant de hisser facilement un drapeau de grande dimension (20 x 30 m), visible depuis de nombreux points de la ville.

Un système d'éclairage nocturne à LED mettra en valeur le mât et le drapeau, assurant une visibilité optimale de jour comme de nuit. Ces installations permettront au site de devenir un pôle touristique et un espace de rassemblement majeur, idéal pour les événements officiels et les célébrations patriotiques.

## 3- Impact et valeur ajoutée

Grâce à ces aménagements et à l'importance symbolique du mât, l'esplanade de la liberté deviendra une destination incontournable à Abidjan. Les événements nationaux, notamment les cérémonies de l'indépendance, bénéficieront d'un cadre spectaculaire, avec le survol des avions militaires au-dessus du mât, créant une scène historique et mémorable. En valorisant cet espace, le projet contribuera à renforcer le sentiment d'unité nationale et à attirer davantage de touristes, consolidant ainsi la position de Abidjan en tant que capitale dynamique et fière de son héritage.

## 4- Description technique du projet

Le mât de 100 mètres est conçu avec une structure conique en acier doux, assurant une robustesse et une résistance maximales aux conditions climatiques locales. Grâce à une construction modulaire et un traitement de surface avancé, cette infrastructure garantit durabilité et longévité en milieu extérieur.

### 4.1- Caractéristiques structurelles

- Hauteur totale : 100 mètres.
- Diamètre à la base : 2264 mm.
- Diamètre au sommet : 878 mm.
- Construction : Structure conique en acier doux (mild steel) avec joints soudés et boulonnés pour garantir la stabilité.
- Assemblage : Le mât est composé de sections de 12 mètres, facilitant le transport et l'installation avec des équipements spécialisés.

## 4.1.1- Système de peinture et protection

Le traitement de surface commence par un sablage intégral de l'acier pour éliminer les impuretés et la rouille, assurant ainsi une surface propre et adhérente. Ce processus prépare le métal à recevoir un revêtement anti-corrosion et des couches de peinture adaptées aux conditions extérieures.

- Protection anti-corrosion : Un revêtement époxy est appliqué sur les surfaces internes et externes.
- Système de peinture multicouche :
  - o Couche primaire (apprêt) : Appliquée après le sablage pour favoriser l'adhérence et protéger contre la rouille.
  - o Couches de finition : Polyuréthane ou époxy, offrant une haute résistance aux rayons UV et aux intempéries.
- Méthode d'application : La peinture est pulvérisée pour garantir une couverture uniforme et une finition de qualité.

## 4.1.2- Accessoires et équipements

- Système de levage motorisé : Treuil électrique contrôlé par une télécommande filaire, avec interrupteurs de sécurité pour les opérations de levage et d'abaissement du drapeau.
- Câble en acier inoxydable : Assure une manipulation fluide et sécurisée du drapeau.
- Lumière de signalisation aérienne : Une lampe LED au sommet du mât garantit la sécurité aérienne.
- Halière rotative : Conçue en acier inoxydable et aluminium de qualité aérospatiale, permettant au drapeau de tourner librement en fonction des vents.



## 4.2- Drapeaux fournis

Le projet inclut la fourniture de trois drapeaux nationaux de la Côte d'Ivoire, chacun mesurant 20 x 30 mètres. Ces drapeaux, adaptés à la hauteur et aux conditions climatiques, sont conçus pour être visibles à grande distance, soulignant ainsi la fierté et l'identité nationale de la Côte d'Ivoire.

Chaque drapeau est soumis à un délai d'utilisation de trois mois. Passé ce délai, il est impératif de procéder à des opérations d'entretien ou de le remplacer pour garantir son apparence et sa durabilité. L'exposition constante aux intempéries, au vent, et aux rayons UV peut en effet détériorer le tissu au fil du temps. L'entretien régulier des drapeaux permet de préserver leur qualité esthétique et d'assurer que le symbole national reste toujours en bon état lors des cérémonies officielles et des grands événements.

Ces rotations fréquentes entre les drapeaux garantissent que le mât affiche toujours un drapeau en parfaite condition, reflétant ainsi le respect et l'honneur accordés à ce symbole.

## 4.3- Socle – Fondation du mât de drapeau

La stabilité et la sécurité du mât de 100 mètres nécessitent une fondation solide et bien conçue. Le socle polygonal choisi pour ce projet garantit une répartition uniforme des charges, assurant ainsi une résistance efficace aux contraintes mécaniques et environnementales.

### 4.3.1- Caractéristiques du socle

- Forme : Octogone (Polygone à 8 côtés)
- Diamètre : 14 mètres
- Épaisseur : 1,2 mètre
- Fût de liaison : Le fût est une section de liaison entre le mât et le socle, mesurant 0,3 mètre de hauteur et également de forme octogonale et un diamètre de 3,5 mètres. Il assure un transfert optimal des charges du mât vers la fondation.

Cette structure octogonale permet une meilleure résistance aux forces de basculement et de torsion générées par les vents forts et les vibrations. La conception de la base prend également en compte les contraintes liées aux variations climatiques, garantissant ainsi la pérennité du mât sur le long terme.



## 4.3.2- Analyse du sol et contraintes géotechniques

Le mât sera érigé sur une zone composée de remblais latéritiques. Ce type de sol, bien que répandu dans la région, nécessite des précautions supplémentaires pour éviter les affaissements ou mouvements différés de la structure au fil du temps.

Pour assurer la stabilité de l'ensemble :

- Micropieux : Ces éléments renforcent la fondation en transférant les charges au sous-sol plus stable.
  - o Diamètre : 0,3 mètre
  - o Profondeur : 20 mètres, dont 1 mètre ancré dans une couche rocheuse stable.
  - o Fonction : Ces micropieux préviennent les risques d'affaissement et garantissent la solidité de la structure en cas d'érosion ou de mouvement du sol.

Les micropieux permettent également de minimiser les impacts des variations hydrologiques (saison des pluies et sécheresse) qui peuvent affecter la composition du remblai latéritique. Le dimensionnement et l'ancrage dans une couche rocheuse assurent une résistance optimale aux forces de traction et aux charges dynamiques.

## 4.3.3- Dispositif de fixation et répartition des charges

Les boulons d'ancrage utilisés pour fixer le mât au socle seront conçus pour résister aux forces de traction et de cisaillement. Les éléments suivants seront prévus :

- Gabarits de fixation : Ils facilitent le positionnement précis des boulons pendant le coulage du béton.
- Plans de fondation : Des calculs techniques précis seront réalisés pour dimensionner correctement la fondation en fonction des charges imposées par le mât et des conditions locales de vent.

Le design du socle, combiné aux micropieux, garantit la capacité du mât à supporter des vents violents et à rester stable dans des conditions météorologiques extrêmes.

Le socle octogonale, associé aux micropieux profondément ancrés, fournit une base robuste et durable pour le mât de drapeau de 100 mètres. Cette configuration minimise les risques structurels, même en cas de variations du sol ou d'érosion. Ainsi, la conception assure une infrastructure sécurisée et pérenne, répondant aux normes de sécurité internationales et adaptées aux conditions locales w-d'Abidjan.

## 5- Description du coût du projet

Le projet de construction du mât de 100 mètres à l'esplanade de la liberté implique plusieurs postes de dépenses clés, chacun essentiel pour garantir la qualité, la sécurité et la pérennité de l'infrastructure. Voici une répartition des principaux coûts :

### 5.1- Terrassement général autour du mât

Préparation du terrain incluant les déblais, remblais et fondations nécessaires pour stabiliser la structure du mât.

### 5.2- Massif en béton armé

Construction d'une base solide avec micropieux et béton, garantissant la stabilité et la durabilité du mât. Des gaines et revêtements spéciaux sont inclus pour protéger les câbles et la structure contre la corrosion.

### 5.3- Fourniture et montage du mât

Ce poste représente le coût principal du projet, incluant la conception, la fabrication et l'installation du mât de 100 mètres. Tous les accessoires nécessaires au bon fonctionnement (treuils, câbles, peinture anticorrosion, LED de sécurité) sont également inclus.

## 5.4- Les couleurs de la Côte d'Ivoire

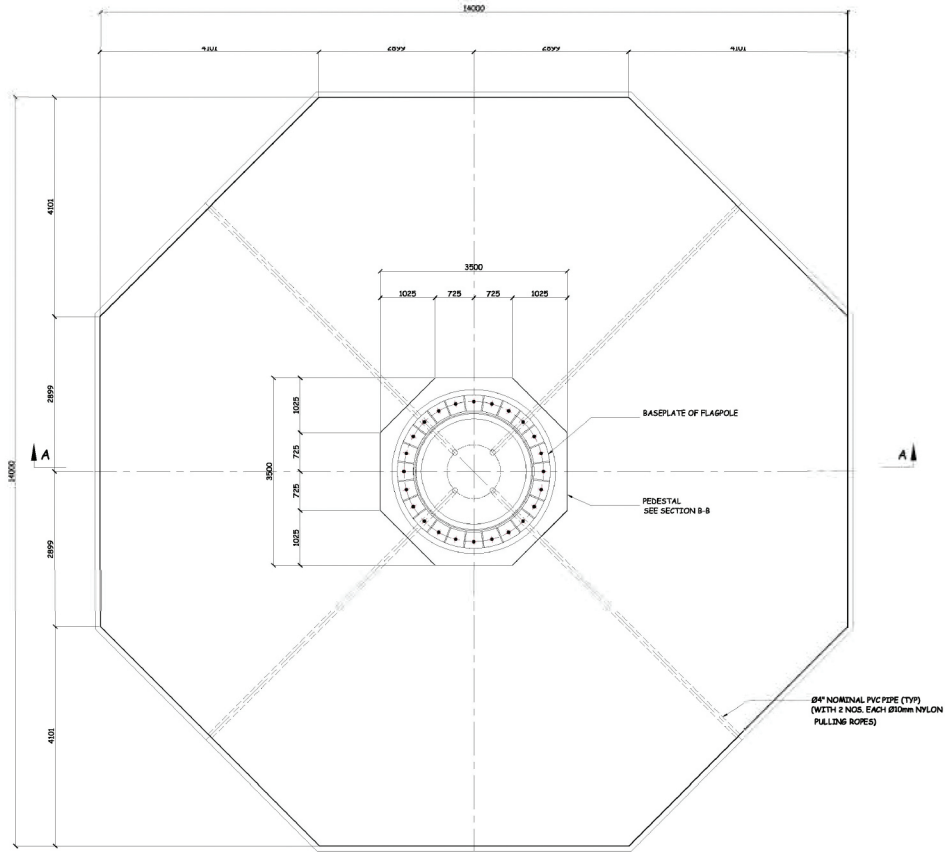
Fourniture de trois drapeaux nationaux de 30 mètres x 20 mètres, avec l'installation d'un drapeau en rotation. Ces drapeaux sont adaptés aux dimensions du mât et aux conditions climatiques locales.

## 5.5- Esplanade (Travaux et Aménagements)

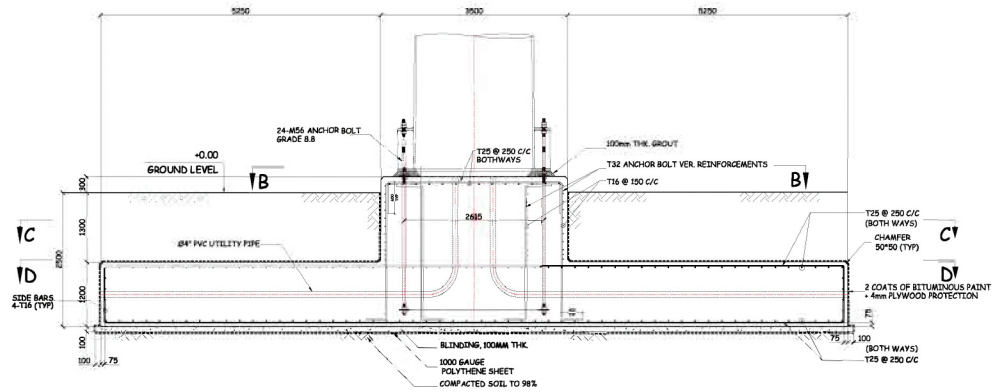
Comprend le terrassement en remblai d'environ un mètre par rapport à la situation existante, la pose de pavés, la mise en place de bordures et d'éléments de dallage pour embellir l'environnement autour du mât. Dans cette évaluation, il est également prévu un mur de soutènement de 70 mètres coté fleuve surmonté d'un garde-co

## 5.6- Electricité et installation générale

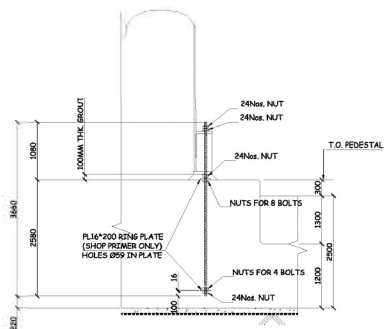
Mise en place de toutes les infrastructures électriques nécessaires pour l'alimentation du mât et de l'esplanade, incluant un transformateur, un groupe électrogène de secours et les systèmes d'éclairage.



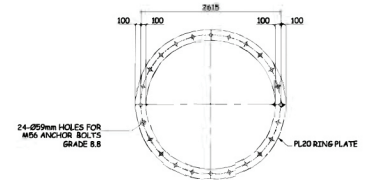
FOUNDATION LAYOUT



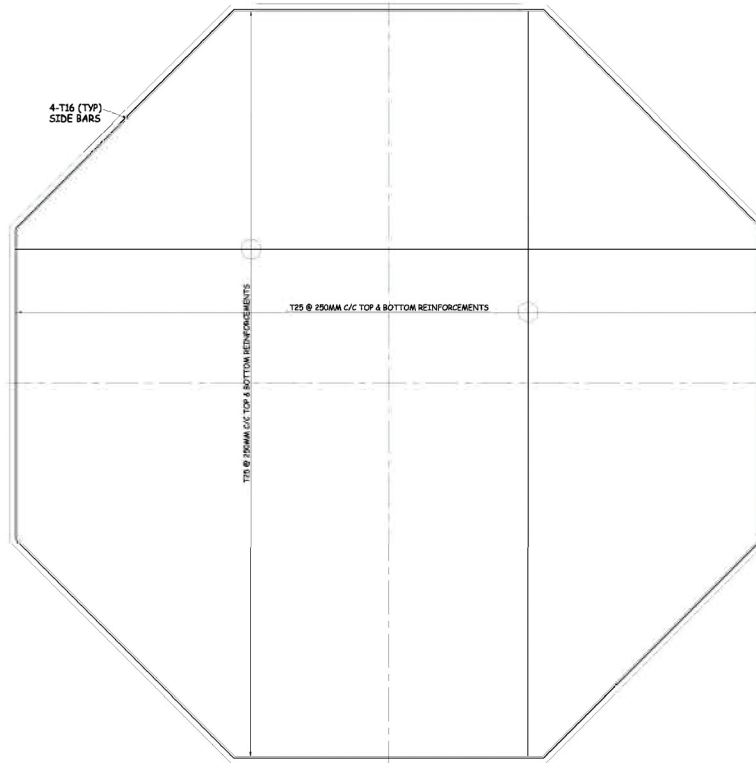
SECTION - AA



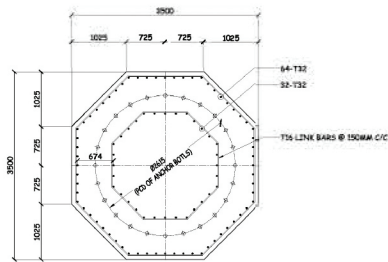
DETAIL - 24-M56 ANCHOR BOLTS



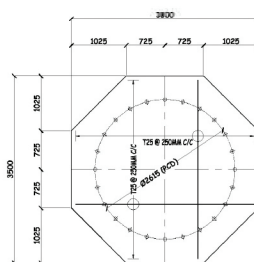
RING PLATE DETAILS



SECTION - DD



SECTION - CC



SECTION - BB

GENERAL SPACING T25 @ 250 C/C. HOWEVER TO AVOID CLASHING WITH ANCHOR RODS, SPACING CAN BE ADJUSTED IN SUCH A WAY THAT THE DISTANCE BETWEEN ALTERNATIVE BARS SHOULD NOT EXCEED 500mm.

## Assistance Opérationnelle et Maintenance

Leadercom et Trident Support offrent une gamme complète de services d'assistance opérationnelle et de maintenance pour tous les mâts de drapeau majestueux et monumentaux.

### Nos services comprennent :

Maintenance préventive régulière : Inspection et entretien périodiques pour prévenir toute défaillance.

Maintenance corrective : Interventions rapides pour résoudre les problèmes techniques.

Gestion d'événements spéciaux : Planification et mise en œuvre d'opérations spécifiques pour des occasions particulières.

Services d'urgence : Assistance immédiate pour le hissage ou l'abaissement du drapeau en cas de conditions imprévues.

Disponibilité : Nos équipes spécialisées interviennent 24h/24, 7j/7 et 365 jours par an, garantissant une prise en charge optimale.

### Exemples de Contrats Actuels

Voici quelques références de mâts actuellement entretenus par Trident Support :

Sharjah Flag Island (Émirats Arabes Unis) – 123 m (5 ans de contrat en cours)

Ras Al Khaimah – 120 m (4 ans en cours)

Umm Al Quwain – 120 m (3 ans en cours)

Ajman – 120 m (4 ans en cours)

Fujairah – 120 m (3 ans en cours)

Al Dhaid – 75 m (4 ans en cours)

Khorfakkan – 75 m (4 ans en cours)

Kalba – 75 m (4 ans en cours)

Dibba Al Hisn – 75 m (4 ans en cours)

Plage de La Mer (Dubai) – 50 m (1 an en cours)

### Services de Révision et Réparations Majeures

Nos équipes expérimentées sont spécialisées dans la révision et la réparation de mâts de drapeau, quel que soit leur âge ou leur complexité.

## Nos prestations incluent :

Rénovation complète de mâts de toute hauteur.

Remplacement des sections défectueuses ou usées.

Mise à niveau des systèmes techniques, tels que les feux d'avertissement ou les mécanismes de rotation.

## Réalisations récentes :

Remplacement de la partie supérieure du mât de 123 m à Abou Dhabi, incluant l'installation d'un camion rotatif de nouvelle génération.

Réparation et remplacement du mât de 100 m à Bahreïn.

Installation de feux d'avertissement LED modernes sur les mâts de 75 m à Al Dhaid, Kalba et Khorfakkan.

Déplacement et remplacement du mât de 70 m au quartier général des forces armées des Émirats Arabes Unis.

Rénovation complète du mât de drapeau de 100 m à Turkmenbashy, Turkménistan.

Prise en Charge par le Client

Tous les coûts liés aux services d'assistance opérationnelle et de maintenance des mâts seront pris en charge par le client. Nous proposons également une planification personnalisée pour répondre aux besoins spécifiques et assurer la durabilité des installations.









☎ (+223) 20 28 23 39 • 📞 (+223) 74 74 02 02 • 📠 (+223) 20 28 42 70

🌐 [www.leadercom-afrique.com](http://www.leadercom-afrique.com)

📍 Baco-Djicoroni ACI - Rue 606, Porte 132 - BP 2260 - Bamako/Mali

✉ Email : [dorephilippe2011@gmail.com](mailto:dorephilippe2011@gmail.com) [leadercomafrique2016@gmail.com](mailto:leadercomafrique2016@gmail.com)

# Esplanade de la liberté

## Évènementiel



## Salons, expositions, ext.

L'organisation de salons et expositions en extérieur offre un cadre original et attrayant pour les exposants et les visiteurs.

En exploitant des espaces ouverts, ce type d'évènement permet une plus grande flexibilité dans la disposition des stands et une ambiance plus détendue, tout en profitant du grand air.

Les chapiteaux et structures temporaires offrent une protection adaptée, créant des zones d'exposition à la fois esthétiques et fonctionnelles.



Ce format permet également d'accueillir un plus grand nombre de participants, tout en mettant en valeur les produits et services dans un environnement lumineux et inspirant.

# Esplanade de la liberté

## Évènementiel

## Soirée privée



## Concert



## Chapiteau pour tous les évènements

Ce complexe extérieur, conçu pour accueillir des cérémonies, se distingue par son cadre spacieux et adaptable. Doté de chapiteaux modernes et élégants, il offre une solution flexible pour organiser des événements en plein air, tout en garantissant confort et protection contre les intempéries. Les vastes espaces modulables permettent d'accueillir un large éventail de manifestations, qu'il s'agisse de foires commerciales, de réceptions privées ou de conférences.

Chaque chapiteau modulable et démontable pourra être équipé des infrastructures nécessaires pour assurer le bon déroulement des événements, avec une attention particulière portée à l'aménagement et à l'esthétique.

Le cadre naturel environnant ajoute une touche de charme et de sérénité, créant une atmosphère unique pour chaque occasion.

# Séminaire



# Mariage



# Esplanade de la liberté

Projet hors évaluation

## Piscine



**Ce complexe extérieur de piscine et d'attractions est conçu pour offrir une expérience de loisirs unique.**

Il sera accessible à tous les publics, des familles aux groupes d'amis en passant par les amateurs de sensations fortes. S'étendant sur une vaste surface, il propose une

diversité d'activités aquatiques et de divertissements adaptés à tous les âges. Au cœur du complexe, une grande piscine fera la joie des baigneurs, tandis que des toboggans géants promettent des descentes palpitantes pour les amateurs de frissons.

Pour les plus jeunes, une aire de jeux aquatique sécurisée avec des fontaines et des mini-toboggans leur permet de s'amuser en toute tranquillité.

Autour des piscines, des espaces détente sont aménagés avec des transats et parasols, parfaits pour se relaxer entre deux baignades.

En parallèle, des bassins plus calmes sont disponibles pour ceux qui préfèrent nager ou se détendre dans une ambiance paisible.

En plus des installations aquatiques, le complexe propose d'autres attractions, comme des terrains de beach-volley, des espaces de restauration variés et des animations régulières pour rythmer la journée.

Chaque détail, de la sécurité renforcée aux services de restauration, est pensé pour offrir une journée de plaisir, que l'on recherche l'aventure ou la détente.

Le cadre aéré du complexe en fait une destination idéale pour profiter pleinement du plein air en famille ou entre amis.



# Esplanade de la liberté

## Pizza/Hamburger



## Poulet frit



# Jus de fruits

**Ce complexe extérieur, centré autour de l'immense drapeau, est un véritable temple de la street food et produits locaux, attirant gourmands et curieux en quête de saveurs réconfortantes.**

Dans une ambiance festive et décontractée, plusieurs stands colorés proposent une variété de mets emblématiques : des pizzas croustillantes, des hamburgers juteux faits sur commande, du poulet frit doré à souhait, des barbes à papa.

L'agencement spacieux permet de circuler facilement entre les différents kiosques, tandis que des tables en plein air invitent à savourer ces délices sous le ciel ouvert, créant un lieu convivial et animé pour petits et grands.



# Barbe à papa



# Esplanade de la liberté



**Glacier** Dégustation de glaces à tous les parfums, toute l'année

## Crêperie

Vous pourrez déguster tous types de crêpes durant toute la saison



# Terrasse & restaurant



Des restaurants avec terrasse offriront un cadre idéal pour savourer un repas en plein air, alliant détente et gastronomie. Ils permettront de profiter de la vue tout en dégustant des plats variés, souvent inspirés de la cuisine locale. Des terrasses, aménagées avec soin, créent une atmosphère conviviale et apaisante, parfaite pour un déjeuner ensoleillé ou un dîner sous les étoiles. Une expérience agréable et décontractée, tout en profitant du grand air.



# Esplanade de la liberté

## Lounge VIP



### Endroits de détente

Des bars et restaurants haut de gamme offriront une expérience raffinée, alliant élégance et excellence culinaire. Des décors sophistiqués et un accueil chaleureux plongeront les convives dans une ambiance exclusive.

Des chefs renommés, proposeront des plats préparés à partir d'ingrédients de qualité supérieure, souvent locaux et de saison.





# Conclusion

**Le projet de construction de ce mât de drapeau de 100 mètres est une célébration de l'attachement des Ivoiriens à leur patrie. En hissant nos couleurs au sommet, nous affirmons notre ambition de hisser la Côte d'Ivoire parmi les nations les plus fières et les plus prospères.**

**Ensemble, faisons flotter le drapeau ivoirien haut et fort, comme un phare guidant notre peuple vers un avenir de grandeur et d'excellence !**

