



FLAGPOLE Sénégal



Dossier
Technique





LC & **TRIDENT**
LEADERCOM SUPPORT

	Présentation < FLAGPOLE >	5-16
1-	Introduction	17
1.1-	Contexte et motivation	17
1.2-	Objectifs du projet	18
1.3-	Description des composants du projet	19
1.3.1-	Lieu d'implantation	19
2-	Description générale du projet	20
3-	Impact et valeur ajoutée	20
4-	Description technique du projet	20
4.1-	Caractéristiques structurelles	20
4.1.1-	Système de peinture et protection	21
4.1.2-	Accessoires et équipements	21
4.2-	Drapeaux fournis	22
4.3-	Socle – Fondation du mât de drapeau	22
4.3.1-	Caractéristiques du socle	22
4.3.2-	Analyse du sol et contraintes géotechniques	23
4.3.3-	Dispositif de fixation et répartition des charges	23
5-	Description du coût du projet	24
5.1-	Terrassement général autour du mât	24
5.2-	Massif en béton armé	24
5.3-	Fourniture et montage du mât	24
5.4-	Les couleurs du Sénégal	24
5.5-	Esplanade (Travaux et Aménagements)	24
5.6-	Electricité et installation générale	24
	Assistance et maintenance • Nos Services • Contrats actuels • Révision et réparations majeures	27
	Nos prestations incluent • Réalisations récentes	28



Toujours un temps d'avance



Proposition de nom pour le site

1. Place de la solidarité
2. Esplanade de la liberté
3. Place de l'unité sénégalaise
4. Esplanade du peuple sénégalais
5. Place du Sénégal
6. Place du peuple



Présentation

Le drapeau national est le symbole vivant de l'identité sénégalaise, de l'unité du pays, de son indépendance, et sa valeur d'ouverture sur le monde. Il incarne la fierté du peuple, sa volonté de se dresser face aux défis, et son courage pour faire face à son avenir. À travers le projet ambitieux de construction d'un mât drapeau de 100 mètres de haut, nous voulons ériger un monument à la hauteur de la fierté nationale. Ce mât ne se contentera pas de porter nos couleurs nationales, mais il sera le reflet de la grandeur et des aspirations du Sénégal.

Mise en valeur du drapeau national

Visible de tous les horizons de la capitale, ce drapeau de **100 mètres de hauteur** deviendra une icône marquant le ciel sénégalais. Il témoignera de la force de l'histoire, du courage du peuple dans ses luttes d'indépendance, et de la volonté de faire mieux et d'avoir mieux. Les couleurs - vert, jaune, rouge marquées par l'étoile d'ouverture d'esprit, sera un point de ralliement pour chaque sénégalais.

Il évoquera un profond attachement à la patrie et inspirera le respect pour ceux qui ont œuvré à notre liberté.

Souveraineté et fierté

Ce mât de 100 mètres ne symbolisera pas seulement la hauteur physique, mais aussi la **hauteur morale de la nation**. Il rappellera à tous la détermination à affirmer la place du pays sur la scène internationale. Le drapeau qui flottera au sommet incarnera la dignité et la fierté de chaque citoyen, renforçant l'identité nationale.

Ce sera une invitation à se tenir droit, à marcher fièrement sous les couleurs du Sénégal, et à se souvenir de la valeur inestimable qu'est le fait d'être sénégalais.



Monumental

Les mâts de drapeau les plus hauts du monde

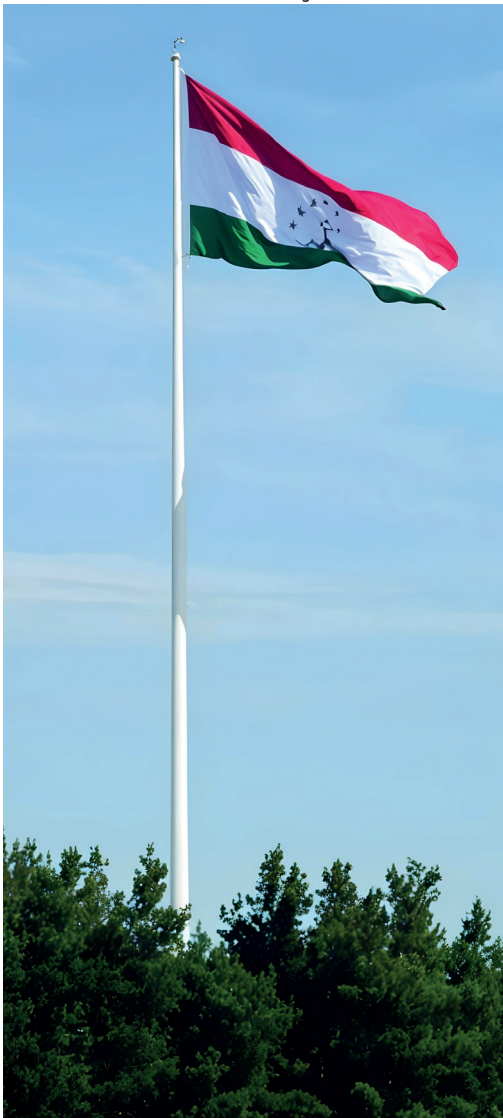
Leadercom, en partenariat avec Trident Support, expert mondial dans la conception, la fabrication et l'installation de Stately Flagpoles™ et de Monumental Flagpoles™, est fière de collaborer avec l'entreprise actuellement détentrice du record Guinness pour les six plus hauts mâts de drapeau autoportants au monde.

Forte de cette expertise, Leadercom est prête à accompagner votre organisation dans la construction d'un mât de drapeau emblématique, conçu pour laisser une impression durable.



165m

Dushanbe, Tadjikistan



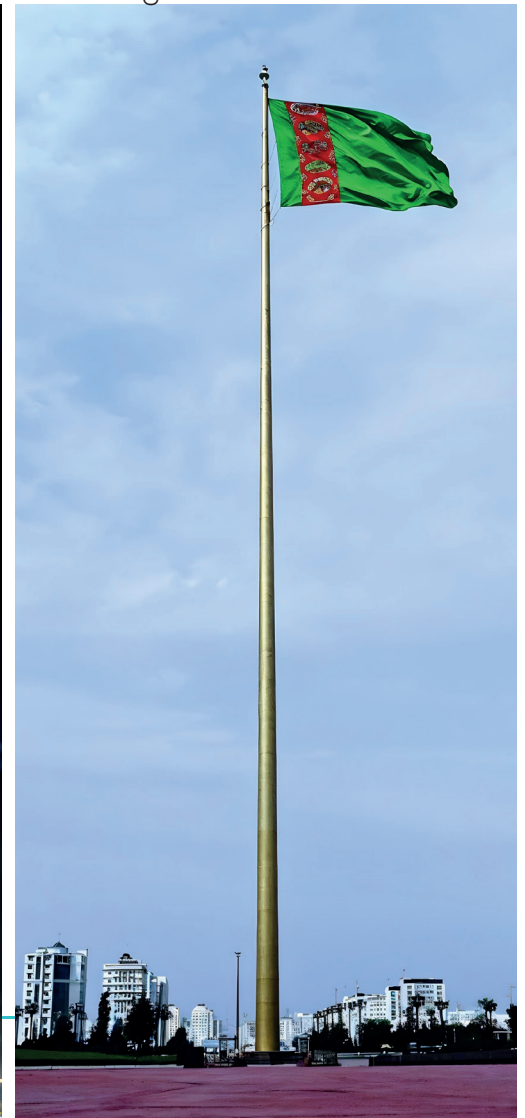
162m

Baku, Azerbaijan



133m

Ashgabat, Turkmenistan





Flagpoles™

132m

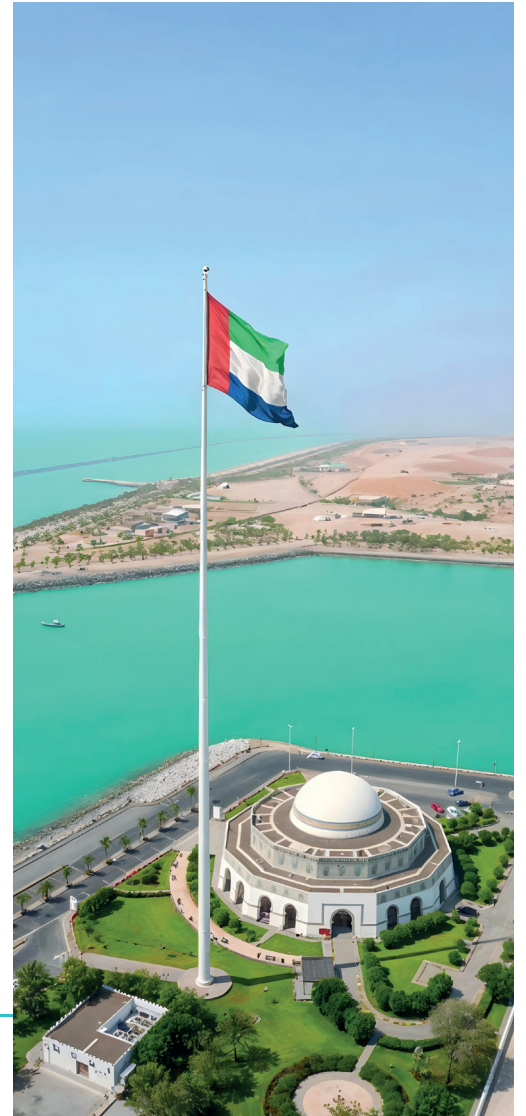
Aqaba, Jordanie

127m

Amman, Jordanie

123m

Abu Dhabi, U.A.E.



Esplanade de la liberté

Autour de ce symbole national, tout un environnement récréatif peut se créer



100m

Les Statelty Flagpoles™ de Trident support allient élégance et impressionnante hauteur, conception supérieure et durabilité pour une apparence véritablement "majestueuse".

Unité et cohésion

Le drapeau est aussi le **symbole de l'unité** de notre peuple, au-delà des différences. En érigeant ce mât, nous créons un espace qui rassemble toutes les composantes de la société sénégalaise autour d'un même idéal : la prospérité et la paix pour la nation. Ce projet inspirera un sentiment de **solidarité et de fraternité**, et encouragera chaque citoyen à faire sien ce symbole de cohésion nationale.

Histoire et héritage

Le drapeau national raconte **l'histoire de luttes pour la liberté**, l'espoir d'un avenir prospère, et la force de la culture. En le hissant à cette hauteur, nous rendons hommage à ceux qui ont forgé la nation et nous transmettons leur héritage aux générations futures. Ce mât drapeau rappellera à tous que le **Sénégal est une terre de dignité**, d'espoir et de résilience.





Esplanade de la Liberté



Esplanade de la liberté

Autour de ce symbole

Description de l'édifice et du drapeau

L'édifice de **100 mètres** de haut, symbole monumental de la fierté sénégalaise, **sera un véritable chef-d'œuvre architectural, illuminé de jour comme de nuit.**

Ses lumières LED de dernière génération

mettront en valeur la splendeur du mât, créant un spectacle visuel unique qui attirera l'admiration et la fierté des citoyens et des visiteurs. Le mât, conçu pour résister aux intempéries et aux vents les plus forts, portera au sommet un drapeau d'une envergure exceptionnelle de 600m², inédit et unique en Afrique. Flottant majestueusement dans le ciel, le drapeau incarnera la puissance, la grandeur et **l'unité du Sénégal**, visible de loin et rappelant à tous la beauté et la dignité de la nation.

Évènementiel

Salons
Chapiteau pour tous les événements
Cérémonies officielles
Concerts...

Complexe récréatif

Piscine
Petit parc d'attraction pour les enfants
Buvettes...

Commerces

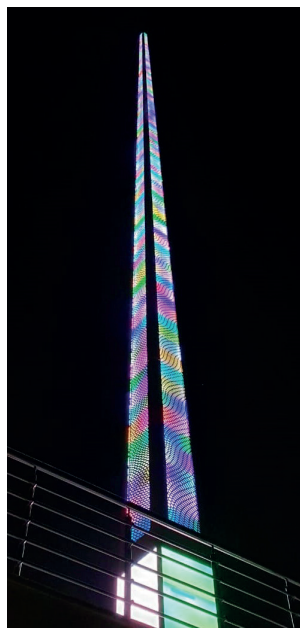
Restaurants
Bar lounge VIP donnant sur le fleuve
Boîte de nuit...

Sculptures

Reproduction de sculpture sur le parvis montrant les différentes régions



Mât carré lumineux (avec animation du mât) la nuit



Mât rond

De la conception à l'assemblage final et à la maintenance du cycle de vie, Trident Support et Leadercom offrent une solution complète pour vos besoins en matière de mât de drapeau

Trident support ne vend pas seulement des mâts.

Nous les installons et assurons la maintenance, offrant ainsi un service complet pour vos besoins en mâts. Que votre mât soit un mât commercial standard installé au niveau du sol, un grand mât de drapeau installé sur le toit d'un bâtiment, ou un mât monumental

Monumental Flagpole™ installe n'importe où dans le monde, l'équipe d'installation technique de Leadercom possède l'expérience et les compétences nécessaires pour un travail efficace et en toute sécurité.

Avant toute vente, leadercom offre à ses clients une consultation gratuite et des conseils sur les hauteurs de mât, matériaux, finitions et techniques de montage qui conviennent aux emplacements souhaités.

La grandeur du drapeau est également prise en considération à la demande du client.



Esplanade de la liberté

Cérémonie officielle



Une journée nationale pour honorer le drapeau

Pour célébrer ce symbole de fierté nationale, nous proposons qu'il soit consacré la journée très symbolique du 4 avril, comme journée dédiée au drapeau. Durant ce jour, les sénégalais se réuniront pour honorer leur drapeau à travers des cérémonies de lever de drapeau, des moments de recueillement, et des prières en faveur de la paix et de la prospérité du pays.

Ce sera également un moment de partage en famille, où les générations se retrouveront pour célébrer l'héritage et les valeurs de la nation. Le grand drapeau du mât de 100 mètres sera renouvelé, symbolisant le renouveau de l'engagement du peuple sénégalais envers sa patrie.

Cette célébration deviendra un rendez-vous incontournable pour raffermir les liens de fraternité et de solidarité entre tous les sénégalais, sous l'ombre protectrice de leur drapeau.

Écran Led

Une installation d'écran LED extérieur est un dispositif de haute technologie, conçu pour diffuser du contenu visuel en plein air avec une qualité d'image exceptionnelle.

Idéal pour des événements en plein air, des concerts, des festivals ou des projections publiques, cet écran offre une visibilité optimale, même en plein jour, grâce à sa luminosité ajustable et sa résolution haute définition. Robuste et résistant aux intempéries, il est monté sur une structure solide, garantissant une utilisation sécurisée en toutes conditions. Son grand format permet d'attirer l'attention et d'offrir une expérience immersive, visible de loin par un large public.





Présentation

du projet de construction d'un mât de drapeau de 100m
à la place du peuple, Dakar

1- Introduction

1.1- Contexte et motivation

Le projet de construction d'un mât de drapeau de 100 mètres de hauteur à la Place du peuple à Dakar répond à une volonté de renforcer le patrimoine culturel et historique du Sénégal. Ce lieu emblématique, situé à proximité de la Place du souvenir, permettra de créer une harmonie visuelle et symbolique entre ces deux monuments phares, célébrant à la fois l'histoire et l'avenir du pays.

Ce projet s'inscrit également dans la continuité des cérémonies patriotiques. Lors des célébrations de l'indépendance, les avions militaires survolent la Place du peuple et la place du souvenir, offrant ainsi un spectacle aérien impressionnant. L'ajout de ce mât de 100 mètres viendra compléter cette mise en scène, créant une scène historique et emblématique qui renforcera le sentiment patriotique et l'unité nationale.



1.2- Objectifs du projet

- Symboliser l'unité nationale : Le mât de drapeau représentera la fierté nationale et servira de rappel constant des valeurs d'indépendance et de solidarité.
- Créer une harmonie monumentale : La proximité avec la Place du souvenir renforcera l'identité et l'histoire partagées, établissant un lien entre la mémoire de l'indépendance et la célébration des 65 ans de souveraineté.
- Promouvoir l'attractivité touristique : Le mât, par sa hauteur exceptionnelle, deviendra un point de repère et une attraction touristique pour Dakar.
- Créer une infrastructure durable et sécurisée : Garantir la pérennité de la structure par une conception respectant les standards internationaux et les normes de sécurité en vigueur.
- Incarner la modernité et l'avenir du Sénégal : Ce projet vise à illustrer l'ouverture du Sénégal vers le futur à travers une infrastructure moderne, tout en valorisant ses traditions historiques et culturelles.



1.3- Description des composants du projet

1.3.1- Lieu d'implantation

L'esplanade de la liberté, située au cœur de Dakar, a été choisie comme site d'implantation en raison de son importance historique et symbolique. Cet emplacement est stratégique, non seulement pour son accessibilité et sa fréquentation par les citoyens et les visiteurs, mais aussi pour sa proximité immédiate avec la Place du souvenir. Cette disposition crée une harmonie visuelle et symbolique entre ces deux monuments, célébrant à la fois le passé et l'avenir du Sénégal.

Cet espace accueillera un aménagement complet du paysage pour offrir un cadre agréable et fonctionnel aux visiteurs. Les aménagements incluront :

- Espaces verts et plantations d'arbres, renforçant l'aspect écologique et fournissant des zones ombragées.
- Allées piétonnières et zones de repos avec bancs, facilitant la circulation et le confort des usagers.
- Éclairage public à LED, valorisant le mât et assurant la sécurité en soirée.
- Dispositifs d'accès et de sécurité : zones délimitées et contrôlées pour les événements et cérémonies.

2- Description générale du projet

Le projet consiste à ériger un mât autoportant de 100 mètres de hauteur, conçu pour résister aux conditions climatiques locales telles que les vents violents, la chaleur et les pluies. Ce mât sera équipé d'un système de levage motorisé permettant de hisser facilement un drapeau de grande dimension (20 x 30 m), visible depuis de nombreux points de la ville.

Un système d'éclairage nocturne à LED mettra en valeur le mât et le drapeau, assurant une visibilité optimale de jour comme de nuit. Ces installations permettront au site de devenir un pôle touristique et un espace de rassemblement majeur, idéal pour les événements officiels et les célébrations patriotiques.

3- Impact et valeur ajoutée

Grâce à ces aménagements et à l'importance symbolique du mât, la Place du peuple deviendra une destination incontournable à Dakar. Les événements nationaux, notamment les cérémonies de l'indépendance, bénéficieront d'un cadre spectaculaire, avec le survol des avions militaires au-dessus du mât, créant une scène historique et mémorable. En valorisant cet espace, le projet contribuera à renforcer le sentiment d'unité nationale et à attirer davantage de touristes, consolidant ainsi la position de Dakar en tant que capitale dynamique et fière de son héritage.

4- Description technique du projet

Le mât de 100 mètres est conçu avec une structure conique en acier doux, assurant une robustesse et une résistance maximales aux conditions climatiques locales. Grâce à une construction modulaire et un traitement de surface avancé, cette infrastructure garantit durabilité et longévité en milieu extérieur.

4.1- Caractéristiques structurelles

- Hauteur totale : 100 mètres.
- Diamètre à la base : 2264mm.
- Diamètre au sommet : 878mm.
- Construction : Structure conique en acier doux (mild steel) avec joints soudés et boulonnés pour garantir la stabilité.
- Assemblage : Le mât est composé de sections de 12 mètres, facilitant le transport et l'installation avec des équipements spécialisés.

4.1.1- Système de peinture et protection

Le traitement de surface commence par un sablage intégral de l'acier pour éliminer les impuretés et la rouille, assurant ainsi une surface propre et adhérente. Ce processus prépare le métal à recevoir un revêtement anti-corrosion et des couches de peinture adaptées aux conditions extérieures.

- Protection anti-corrosion : Un revêtement époxy est appliqué sur les surfaces internes et externes.
- Système de peinture multicouche :
 - o Couche primaire (apprêt) : Appliquée après le sablage pour favoriser l'adhérence et protéger contre la rouille.
 - o Couches de finition : Polyuréthane ou époxy, offrant une haute résistance aux rayons UV et aux intempéries.
- Méthode d'application : La peinture est pulvérisée pour garantir une couverture uniforme et une finition de qualité.

4.1.2- Accessoires et équipements

- Système de levage motorisé : Treuil électrique contrôlé par une télécommande filaire, avec interrupteurs de sécurité pour les opérations de levage et d'abaissement du drapeau.
- Câble en acier inoxydable : Assure une manipulation fluide et sécurisée du drapeau.
- Lumière de signalisation aérienne : Une lampe LED au sommet du mât garantit la sécurité aérienne.
- Halière rotative : Conçue en acier inoxydable et aluminium de qualité aérospatiale, permettant au drapeau de tourner librement en fonction des vents.



4.2- Drapeaux fournis

Le projet inclut la fourniture de trois drapeaux nationaux du Sénégal, chacun mesurant 20 x 30 mètres. Ces drapeaux, adaptés à la hauteur et aux conditions climatiques, sont conçus pour être visibles à grande distance, soulignant ainsi la fierté et l'identité nationale du Sénégal.

Chaque drapeau est soumis à un délai d'utilisation de trois mois. Passé ce délai, il est impératif de procéder à des opérations d'entretien ou de le remplacer pour garantir son apparence et sa durabilité. L'exposition constante aux intempéries, au vent, et aux rayons UV peut en effet détériorer le tissu au fil du temps. L'entretien régulier des drapeaux permet de préserver leur qualité esthétique et d'assurer que le symbole national reste toujours en bon état lors des cérémonies officielles et des grands événements.

Ces rotations fréquentes entre les drapeaux garantissent que le mât affiche toujours un drapeau en parfaite condition, reflétant ainsi le respect et l'honneur accordés à ce symbole.

4.3- Socle – Fondation du mât de drapeau

La stabilité et la sécurité du mât de 100 mètres nécessitent une fondation solide et bien conçue. Le socle polygonal choisi pour ce projet garantit une répartition uniforme des charges, assurant ainsi une résistance efficace aux contraintes mécaniques et environnementales.

4.3.1- Caractéristiques du socle

- Forme : Octogone (Polygone à 8 côtés)
- Diamètre : 14 mètres
- Épaisseur : 1,2 mètres
- Fût de liaison : Le fût est une section de liaison entre le mât et le socle, mesurant 0,3 mètres de hauteur et également de forme octogonale et un diamètre de 3,5 mètres. Il assure un transfert optimal des charges du mât vers la fondation.

Le socle octogonal permet une meilleure résistance aux forces de basculement et de torsion générées par les vents forts et les vibrations. La conception de la base prend également en compte les contraintes liées aux variations climatiques, garantissant ainsi la pérennité du mât sur le long terme.



4.3.2- Analyse du sol et contraintes géotechniques

Le mât sera érigé sur une zone composée de remblais latéritiques. Ce type de sol, bien que répandu dans la région, nécessite des précautions supplémentaires pour éviter les affaissements ou mouvements différés de la structure au fil du temps.

Pour assurer la stabilité de l'ensemble :

- Micropieux : Ces éléments renforcent la fondation en transférant les charges au sous-sol plus stable.
 - o Diamètre : 0,3 mètres
 - o Profondeur : 20 mètres, dont 1 mètre ancré dans une couche rocheuse stable.
 - o Fonction : Ces micropieux préviennent les risques d'affaissement et garantissent la solidité de la structure en cas d'érosion ou de mouvement du sol.

Les micropieux permettent également de minimiser les impacts des variations hydrologiques (saison des pluies et sécheresse) qui peuvent affecter la composition du remblai latéritique. Le dimensionnement et l'ancrage dans une couche rocheuse assurent une résistance optimale aux forces de traction et aux charges dynamiques.

4.3.3- Dispositif de fixation et répartition des charges

Les boulons d'ancrage utilisés pour fixer le mât au socle seront conçus pour résister aux forces de traction et de cisaillement. Les éléments suivants seront prévus :

- Gabarits de fixation : Ils facilitent le positionnement précis des boulons pendant le coulage du béton.
- Plans de fondation : Des calculs techniques précis seront réalisés pour dimensionner correctement la fondation en fonction des charges imposées par le mât et des conditions locales de vent.

Le design du socle, combiné aux micropieux, garantit la capacité du mât à supporter des vents violents et à rester stable dans des conditions météorologiques extrêmes.

Le socle octogonal, associé aux micropieux profondément ancrés, fournit une base robuste et durable pour le mât de drapeau de 100 mètres. Cette configuration minimise les risques structurels, même en cas de variations du sol ou d'érosion. Ainsi, la conception assure une infrastructure sécurisée et pérenne, répondant aux normes de sécurité internationales et adaptées aux conditions locales de Dakar.

5- Description du coût du projet

Le projet de construction du mât de 100 mètres à la Place du Peuple implique plusieurs postes de dépenses clés, chacun essentiel pour garantir la qualité, la sécurité et la pérennité de l'infrastructure. Voici une répartition des principaux coûts :

5.1- Terrassement général autour du mât

Préparation du terrain incluant les déblais, remblais et fondations nécessaires pour stabiliser la structure du mât.

5.2- Massif en béton armé

Construction d'une base solide avec micropieux et béton, garantissant la stabilité et la durabilité du mât. Des gaines et revêtements spéciaux sont inclus pour protéger les câbles et la structure contre la corrosion.

5.3- Fourniture et montage du mât

Ce poste représente le coût principal du projet, incluant la conception, la fabrication et l'installation du mât de 100 mètres. Tous les accessoires nécessaires au bon fonctionnement (treuils, câbles, peinture anticorrosion, LED de sécurité) sont également inclus.

5.4- Les couleurs du Sénégal

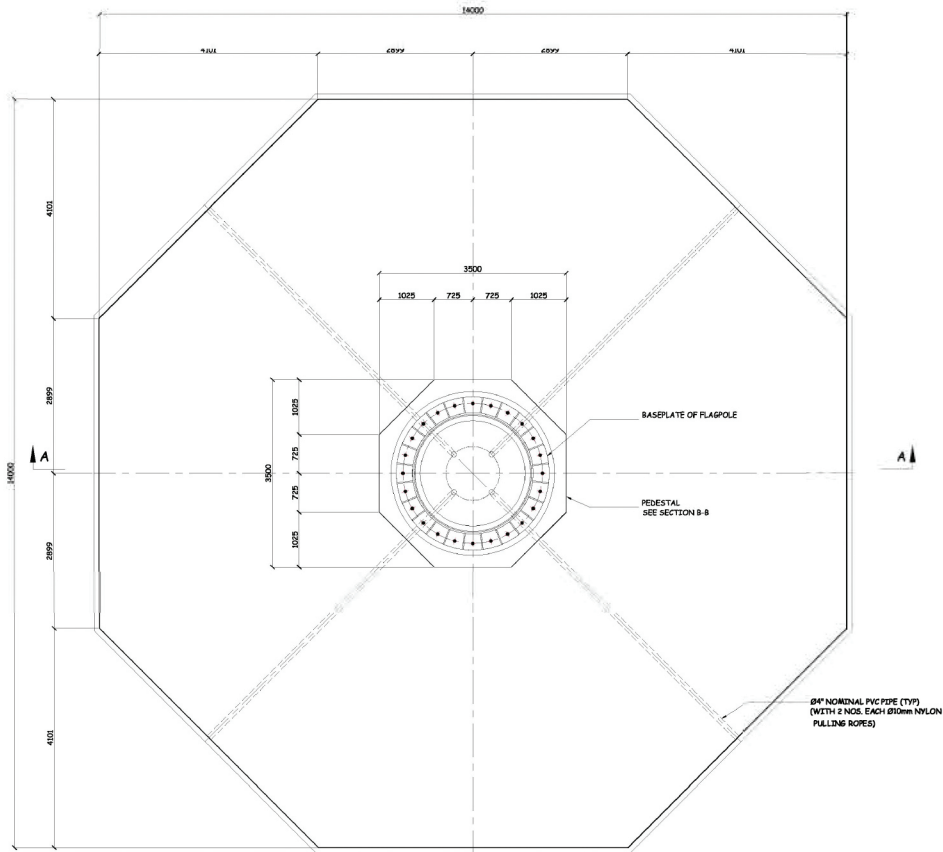
Fourniture de trois drapeaux nationaux de 30 mètres x 20 mètres, avec l'installation d'un drapeau en rotation. Ces drapeaux sont adaptés aux dimensions du mât et aux conditions climatiques locales.

5.5- Esplanade (Travaux et Aménagements)

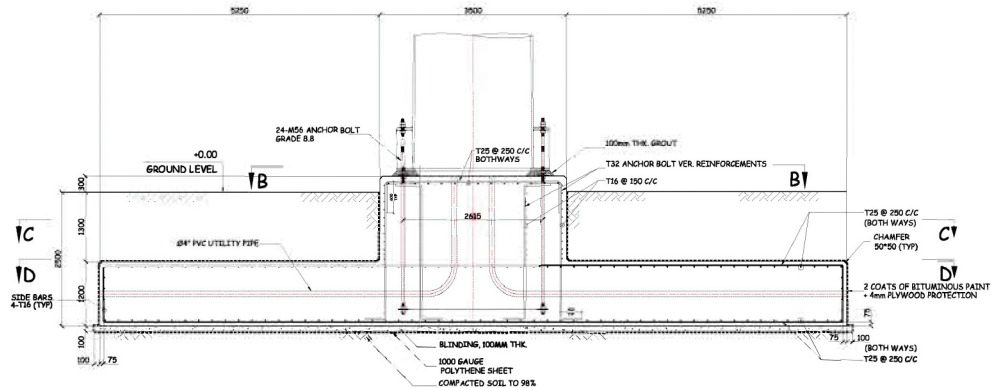
Comprend le terrassement en remblai d'environ un mètre par rapport à la situation existante, la pose de pavés, la mise en place de bordures et d'éléments de dallage pour embellir l'environnement autour du mât. Dans cette évaluation, il est également prévu un mur de soutènement de 70 mètres coté fleuve surmonté d'un garde-corps.

5.6- Electricité et installation générale

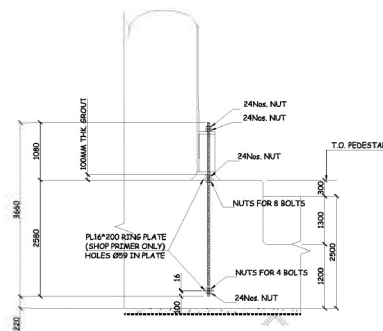
Mise en place de toutes les infrastructures électriques nécessaires pour l'alimentation du mât et de l'esplanade, incluant un transformateur, un groupe électrogène de secours et les systèmes d'éclairage.



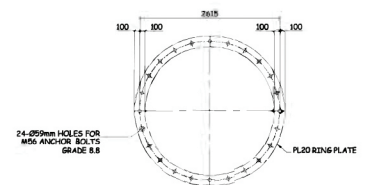
FOUNDATION LAYOUT



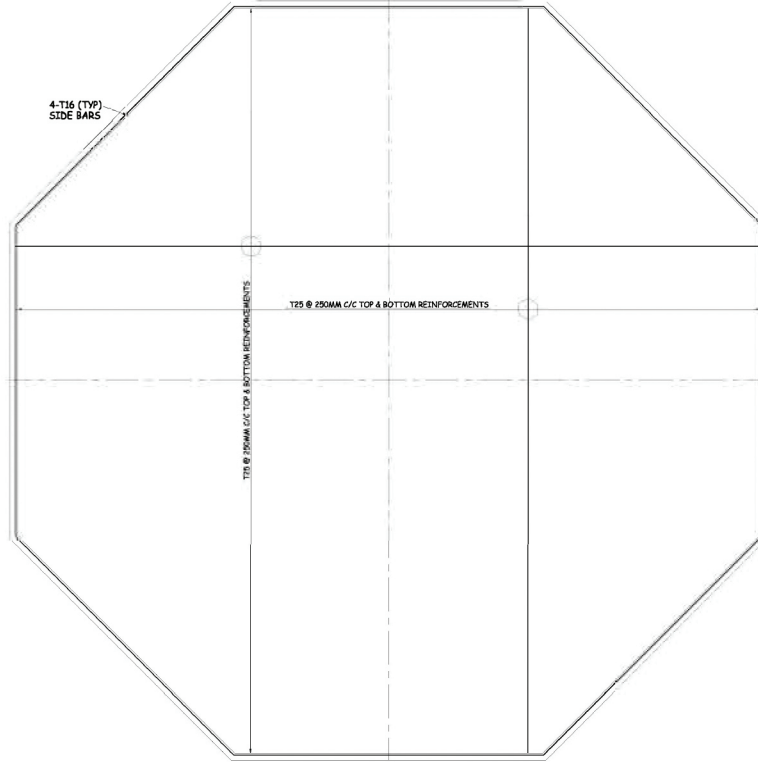
SECTION - AA



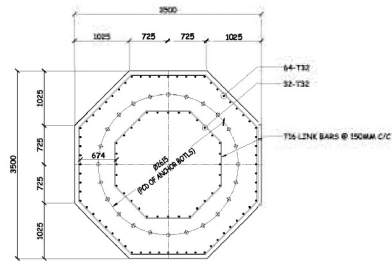
DETAIL - 24-M56 ANCHOR BOLTS



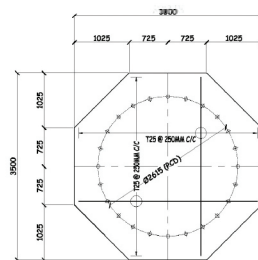
RING PLATE DETAILS



SECTION - DD



SECTION - CC



SECTION - BB

GENERAL SPACING T25 @ 250 C/C. HOWEVER TO AVOID CLASHING WITH ANCHOR RODS. SPACING CAN BE ADJUSTED IN SUCH A MANNER THAT THE DISTANCE BETWEEN ALTERNATIVE BARS SHOULD NOT EXCEED 500mm.



Assistance opérationnelle et maintenance

Leadercom et Trident Support offrent une gamme complète de services d'assistance opérationnelle et de maintenance pour tous les mâts de drapeau majestueux et monumentaux.

Nos services comprennent :

Maintenance préventive régulière : Inspection et entretien périodiques pour prévenir toute défaillance.

Maintenance corrective : Interventions rapides pour résoudre les problèmes techniques.

Gestion d'événements spéciaux : Planification et mise en œuvre d'opérations spécifiques pour des occasions particulières.

Services d'urgence : Assistance immédiate pour le hissage ou l'abaissement du drapeau en cas de conditions imprévues.

Disponibilité : Nos équipes spécialisées interviennent 24h/24, 7j/7 et 365 jours par an, garantissant une prise en charge optimale.

Exemples de contrats actuels

Voici quelques références de mâts actuellement entretenus par Trident Support :

Sharjah Flag Island (Émirats Arabes Unis) – 123m (5 ans de contrat en cours)

Ras Al Khaimah – 120m (4 ans en cours)

Umm Al Quwain – 120m (3 ans en cours)

Ajman – 120m (4 ans en cours)

Fujairah – 120m (3 ans en cours)

Al Dhaid – 75m (4 ans en cours)

Khorfakkan – 75m (4 ans en cours)

Kalba – 75m (4 ans en cours)

Dibba Al Hisn – 75m (4 ans en cours)

Plage de La Mer (Dubai) – 50m (1 an en cours)

Services de révision et réparations majeures

Nos équipes expérimentées sont spécialisées dans la révision et la réparation de mâts de drapeau, quel que soit leur âge ou leur complexité.

Nos prestations incluent :

Rénovation complète de mâts de toute hauteur.

Remplacement des sections défectueuses ou usées.

Mise à niveau des systèmes techniques, tels que les feux d'avertissement ou les mécanismes de rotation.

Réalisations récentes :

Remplacement de la partie supérieure du mât de 123m à Abou Dhabi, incluant l'installation d'un camion rotatif de nouvelle génération.

Réparation et remplacement du mât de 100m à Bahreïn.

Installation de feux d'avertissement LED modernes sur les mâts de 75m à Al Dhaid, Kalba et Khorfakkan.

Déplacement et remplacement du mât de 70m au quartier général des forces armées des Émirats Arabes Unis.

Rénovation complète du mât de drapeau de 100m à Turkmenbashy, Turkménistan.

Prise en Charge par le Client

Tous les coûts liés aux services d'assistance opérationnelle et de maintenance des mâts seront pris en charge par le client. Nous proposons également une planification personnalisée pour répondre aux besoins spécifiques et assurer la durabilité des installations.







☎ (+223) 20 28 23 39 • ☎ (+223) 74 74 02 02 • ☎ (+223) 20 28 42 70

🌐 www.leadercom-afrique.com

📍 Baco-Djicoroni ACI - Rue 606, Porte 132 - BP 2260 - Bamako/Mali

✉ Email : dorephilippe2011@gmail.com leadercomafrique2016@gmail.com

Esplanade de la liberté

Évènementiel



Salons, expositions, ext.

L'organisation de salons et expositions en extérieur offre un cadre original et attrayant pour les exposants et les visiteurs.

En exploitant des espaces ouverts, ce type d'évènement permet une plus grande flexibilité dans la disposition des stands et une ambiance plus détendue, tout en profitant du grand air.

Les chapiteaux et structures temporaires offrent une protection adaptée, créant des zones d'exposition à la fois esthétiques et fonctionnelles.



Ce format permet également d'accueillir un plus grand nombre de participants, tout en mettant en valeur les produits et services dans un environnement lumineux et inspirant.

Esplanade de la liberté

Évènementiel

Soirée privée



Concert



Chapiteaux pour tous les événements

Ce complexe extérieur, conçu pour accueillir des cérémonies, se distingue par son cadre spacieux et adaptable. Doté de chapiteaux modernes et élégants, il offre une solution flexible pour organiser des événements en plein air, tout en garantissant confort et protection contre les intempéries. Les vastes espaces modulables permettent d'accueillir un large éventail de manifestations, qu'il s'agisse de foires commerciales, de réceptions privées ou de conférences.

Chaque chapiteau modulable et démontable pourra être équipé des infrastructures nécessaires pour assurer le bon déroulement des événements, avec une attention particulière portée à l'aménagement et à l'esthétique.

Le cadre naturel environnant ajoute une touche de charme et de sérénité, créant une atmosphère unique pour chaque occasion.

Séminaire



Mariage



Esplanade de la liberté

Projet hors évaluation

Piscine



Ce complexe extérieur de piscine et d'attractions est conçu pour offrir une expérience de loisirs unique,

Il sera accessible à tous les publics, des familles aux groupes d'amis en passant par les amateurs de sensations fortes. S'étendant sur une vaste surface, il propose une

diversité d'activités aquatiques et de divertissements adaptés à tous les âges. Au cœur du complexe, une grande piscine fera la joie des baigneurs, tandis que des toboggans géants promettent des descentes palpitantes pour les amateurs de frissons.

Pour les plus jeunes, une aire de jeux aquatique sécurisée avec des fontaines et des mini-toboggans leur permet de s'amuser en toute tranquillité.

Autour des piscines, des espaces détente sont aménagés avec des transats et parasols, parfaits pour se relaxer entre deux baignades.

En parallèle, des bassins plus calmes sont disponibles pour ceux qui préfèrent nager ou se détendre dans une ambiance paisible.

En plus des installations aquatiques, le complexe propose d'autres attractions, comme des terrains de beach-volley, des espaces de restauration variés et des animations régulières pour rythmer la journée.

Chaque détail, de la sécurité renforcée aux services de restauration, est pensé pour offrir une journée de plaisir, que l'on recherche l'aventure ou la détente.

Le cadre aéré du complexe en fait une destination idéale pour profiter pleinement du plein air en famille ou entre amis.



Esplanade de la liberté Pizza/Hamburger



Poulet frit



Jus de fruits

Ce complexe extérieur, centré autour de l'immense drapeau, est un véritable temple de la street food et produits locaux, attirant gourmands et curieux en quête de saveurs réconfortantes.

Dans une ambiance festive et décontractée, plusieurs stands colorés proposent une variété de mets emblématiques : des pizzas croustillantes, des hamburgers juteux faits sur commande, du poulet frit doré à souhait, des barbes à papa.

L'agencement spacieux permet de circuler facilement entre les différents kiosques, tandis que des tables en plein air invitent à savourer ces délices sous le ciel ouvert, créant un lieu convivial et animé pour petits et grands.



Barbe à papa



Esplanade de la liberté



Glacier Dégustation de glaces à tous les parfums, toute l'année

Crêperie

Vous pourrez déguster tous types de crêpes durant toute la saison



Terrasse & restaurant



Des restaurants avec terrasse offriront un cadre idéal pour savourer un repas en plein air, alliant détente et gastronomie. Ils permettront de profiter de la vue tout en dégustant des plats variés, souvent inspirés de la cuisine locale. Des terrasses, aménagées avec soin, créent une atmosphère conviviale et apaisante, parfaite pour un déjeuner ensoleillé ou un dîner sous les étoiles. Une expérience agréable et décontractée, tout en profitant du grand air.



Esplanade de la liberté

Lounge VIP



Endroits de détente

Des bars et restaurants haut de gamme offriront une expérience raffinée, alliant élégance et excellence culinaire. Des décors sophistiqués et un accueil chaleureux plongeront les convives dans une ambiance exclusive.

Des chefs renommés, proposeront des plats préparés à partir d'ingrédients de qualité supérieure, souvent locaux et de saison.





Conclusion

Le projet de construction de ce mât drapeau de 100 mètres est une manifestation de l'amour pour le Sénégal et du respect du sénégalais pour son drapeau. C'est une occasion unique de hisser cet emblème au-dessus de tous, afin qu'il témoigne de la grandeur du pays du Lion.

En le faisant flotter haut dans le ciel, nous affirmons notre désir de vivre notre souveraineté et de porter notre héritage commun avec fierté.

Faisons en sorte que ce drapeau, au sommet de son mât, devienne un phare qui guide le peuple vers un avenir encore plus grand et prospère.

Ensemble, faisons flotter le drapeau sénégalais haut et fort, à la hauteur de nos rêves et de nos ambitions !



